

Périmètre

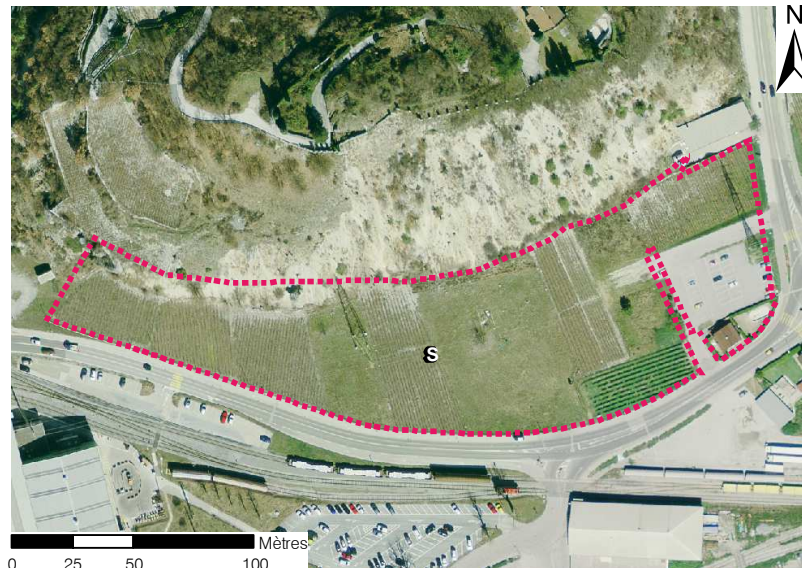
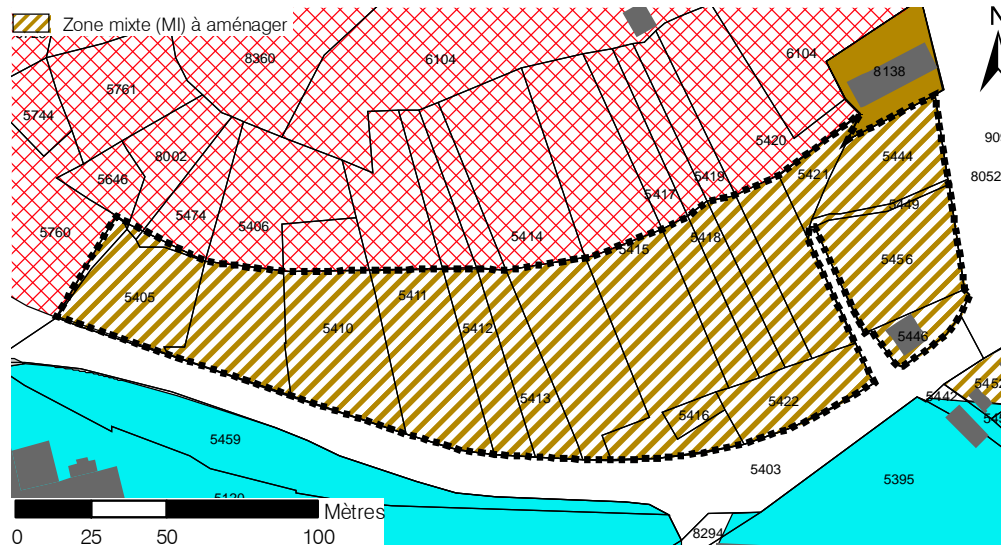
S

SOUS-GERONDE
OUEST

1.72
ha

PROPRIÉTÉ: Privés/ commune

PLANIFICATION: Zone à aménager selon cahier des charges n°33/ Intention de faire un PAD Sous-Géronde Ouest. Identifié dans le projet d'Agglo Valais-Central, priorité B



CRITÈRES

TECHNIQUES

- Dangers naturels élevés*
- Equipement lacunaire*
- Partiellement raccordé au réseau routier*
- Zone non desservie par les TP*
- Périmètre ISOS*
- Proximité avec une zone de protection de la nature ou du paysage

SUBSIDIAIRES

- Morphologie du parcellaire
- Ligne à haute tension

OPTIONS DE DEVELOPPEMENT

- Densification qualitative
- Prioriser PAS
- Patrimoine bâti / paysage
- Proximité du pôle emploi

* pénalisant

APPRÉCIATION

Ce périmètre, situé en pied de colline, est traversé par une ligne à haute tension. Son équipement est lacunaire, et il est concerné par des dangers de chutes de bloc, ainsi que par l'ISOS. Il mérite d'être déclaré zone réservée.

La réflexion sur son urbanisation doit tenir compte du contexte paysager (zone de protection du paysage cantonale) et du statut ISOS.