

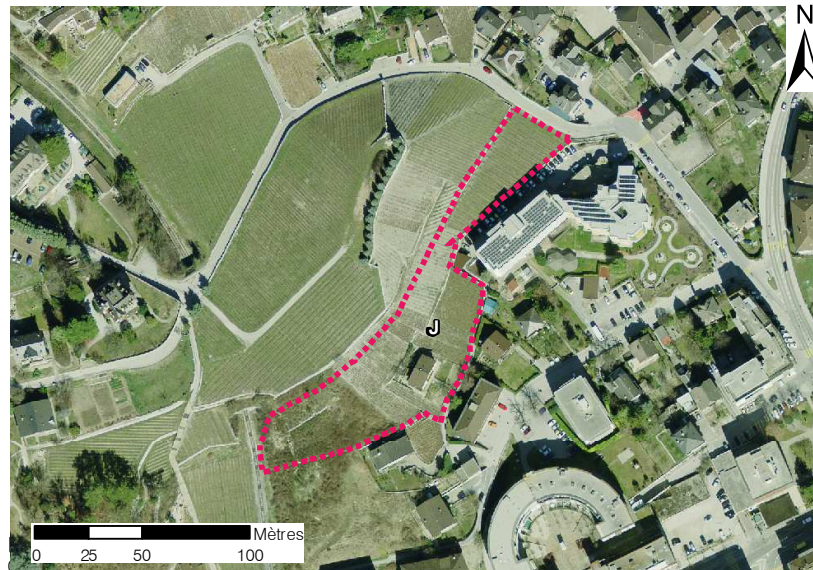
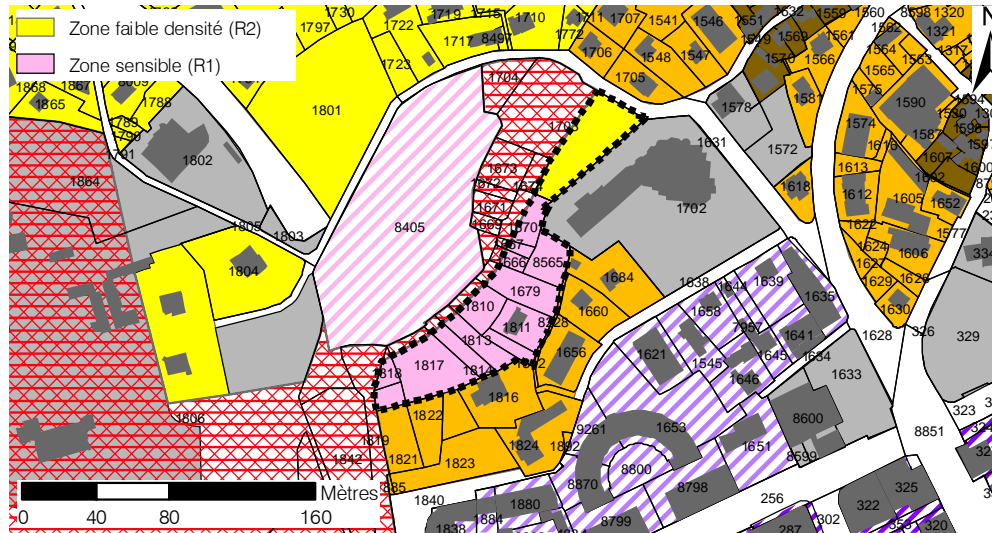
Périmètre
J

PROPRIÉTÉ: Privés/ Rectorat de Saint-Joseph

PLANIFICATION: -

PRADEC
SUD

0.59
ha



CRITÈRES

TECHNIQUES

- Dangers naturels résiduels
- Equipement lacunaire*
- Partiellement raccordé au réseau routier*
- Zone sensible*
- ISOS*
- Proximité avec une zone de protection de la nature ou du paysage

SUBSIDIAIRES

- Morphologie du parcellaire
- Fortes pentes
- Habitat individuel prépondérant

OPTIONS DE DEVELOPPEMENT

- Patrimoine bâti / paysage
- Centralité gare CFF
- Préservation et interconnexion des vides verts

* pénalisant

APPRÉCIATION

Ce périmètre affecté en zone sensible, classé ISOS, à l'équipement lacunaire, à la topographie difficile et au parcellaire morcelé mérite d'être déclaré zone réservée.

Une réflexion sur le maintien de vides verts de qualité, la valorisation du patrimoine bâti (ISOS) et l'intégration paysagère devrait concerner ce périmètre, dans le but d'orienter son futur développement.