

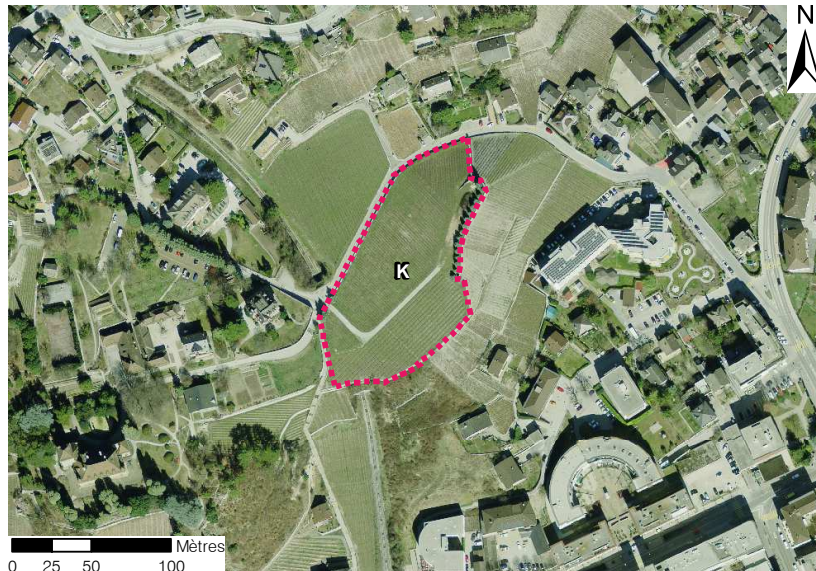
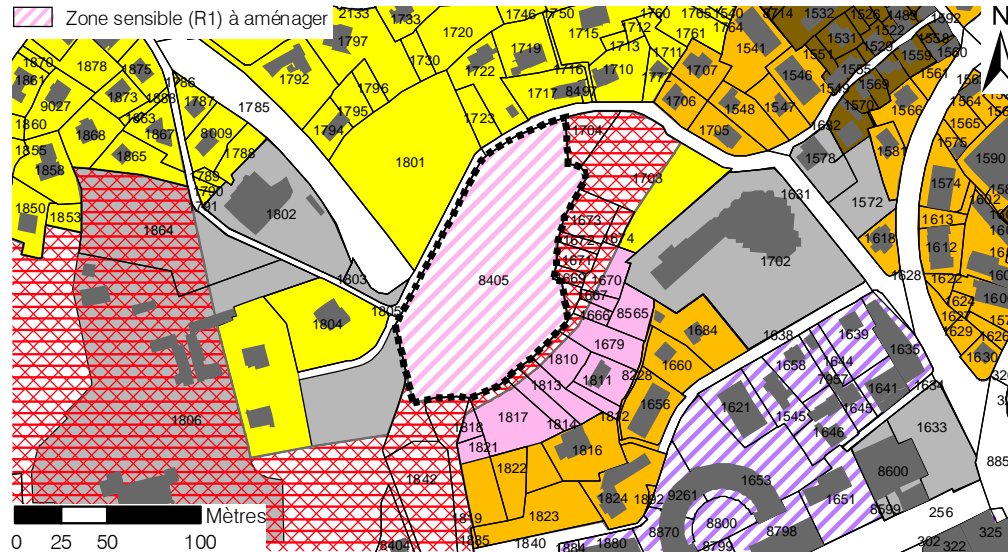
Périmètre
K

PROPRIÉTÉ: Fondation J.-J. Mercier

PLANIFICATION: Zone à aménager selon cahier des charges n°24

PRADEC
NORD

0.89
ha



CRITÈRES

TECHNIQUES

- Dangers naturels résiduels
- Equipement lacunaire*
- Partiellement raccordé au réseau routier*
- Zone sensible*
- ISOS*
- Proximité avec une zone de protection de la nature ou du paysage

SUBSIDIAIRES

OPTIONS DE DEVELOPPEMENT

- Patrimoine bâti / paysage
- Centralité gare CFF
- Préservation et interconnexion des vides verts

* pénalisant

APPRECIATION

Ce périmètre affecté en zone sensible, jouxtant le château Mercier, classé ISOS, à l'équipement lacunaire mérite d'être déclaré zone réservée.

Une réflexion sur le maintien de vides verts de qualité, la valorisation du patrimoine bâti (ISOS) et l'intégration paysagère devrait concerner ce périmètre, dans le but d'orienter son futur développement.