

Périmètre
Y

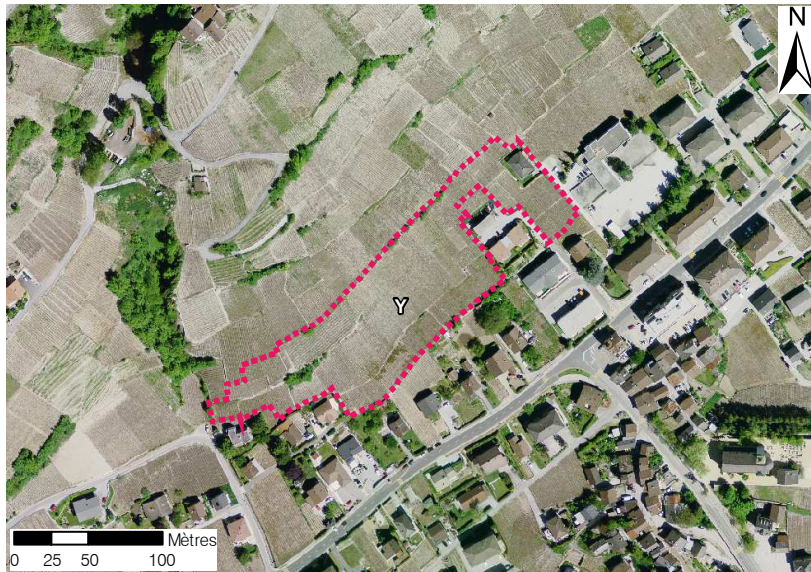
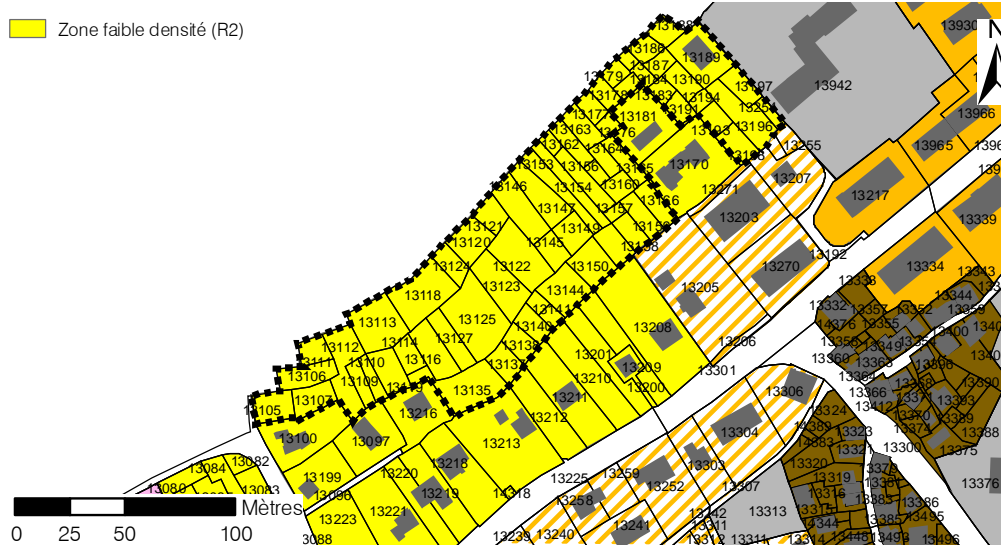
PROPRIÉTÉ: Privés/ commune

PLANIFICATION: Zone à aménager selon cahier des charges n°8/ projet de PAD nécessitant un RPU, en attente depuis 2016

PORTELLE
OUEST

1.38
ha

Zone faible densité (R2)



CRITÈRES

TECHNIQUES

- Equipement lacunaire*
- Raccordement au réseau routier lacunaire*
- Zone de faible desserte en TP

SUBSIDIAIRES

- Morphologie du parcellaire
- Zone d'habitat individuel prépondérant
- Fortes pentes

OPTIONS DE DEVELOPPEMENT

- Densification qualitative
- Prioriser PAS
- Rééquilibrage habitat individuel/collectif
- Facteurs attractifs pour un habitat de qualité

* pénalisant

APPRÉCIATION

Cette réserve périphérique se situe en pied de coteau dans le vignoble. D'accès difficile et grevé par un parcellaire très morcelé, ce périmètre mérite d'être déclaré zone réservée.