

Périmètre

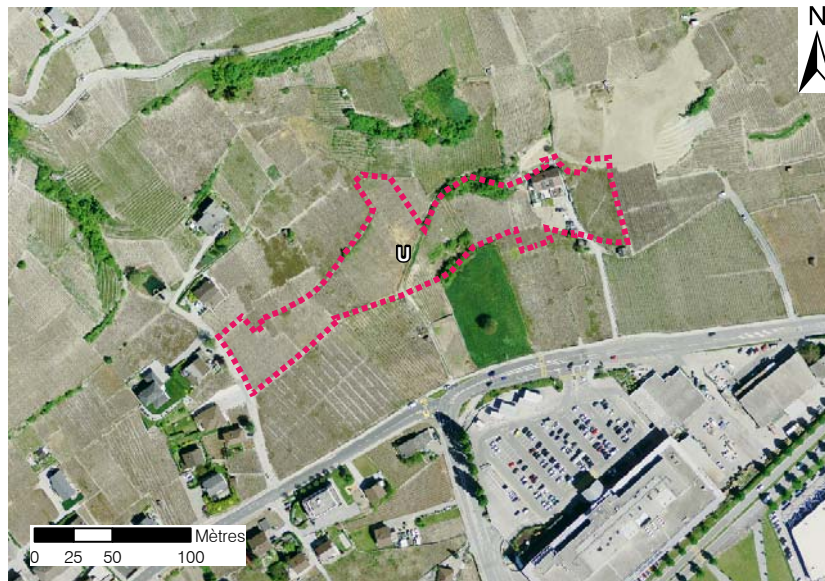
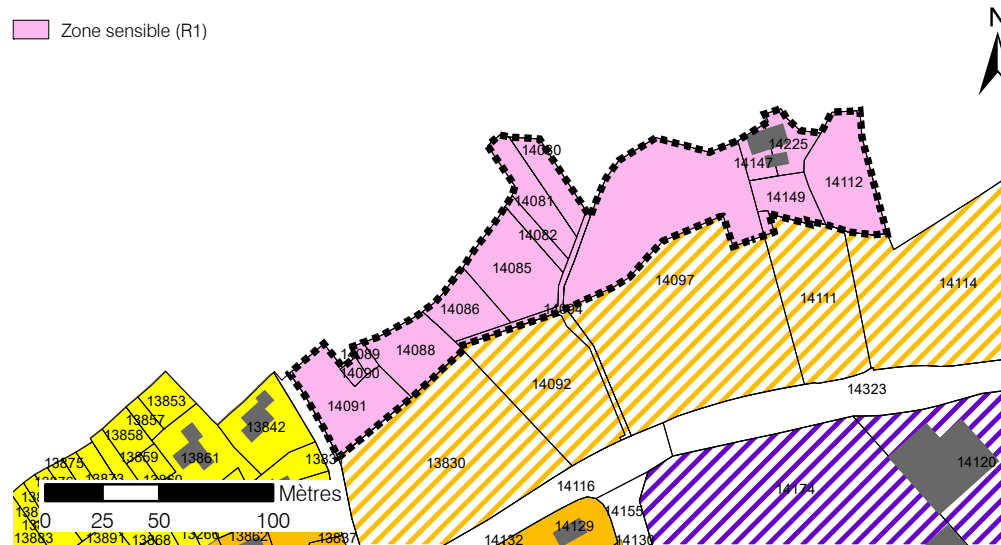


PLANIFICATION: Projet de PAD (Plantassage Nord Ouest) en suspens depuis 2015

PLANTASSAGE  
OUEST

1.13  
ha

Zone sensible (R1)



## CRITÈRES

### TECHNIQUES

- Dangers naturels moyens
- Equipement lacunaire\*
- Partiellement raccordé au réseau routier\*
- Zone sensible\*
- Pas de micro-centralité à proximité
- Zone de faible desserte en TP

### SUBSIDIAIRES

- Fortes pentes

### OPTIONS DE DEVELOPPEMENT

- Prioriser PAS
- Valeurs paysagères
- Facteurs attractifs pour un habitat de qualité
- Attractivité pour familles
- Mixité fonctionnelle et sociale
- Proximité du pôle commercial

\*pénalisant

## APPRÉCIATION

Ce périmètre de 1.13 ha situé en pied de coteau dans le vignoble est partiellement équipé, mal desservi en TP. Il mérite d'être déclaré zone réservée.

La réflexion sur son urbanisation doit tenir compte du contexte paysager et de sa proximité au pôle commercial du Rossfeld (piétons, mixité fonctionnelle et générationnelle).