

Périmètre

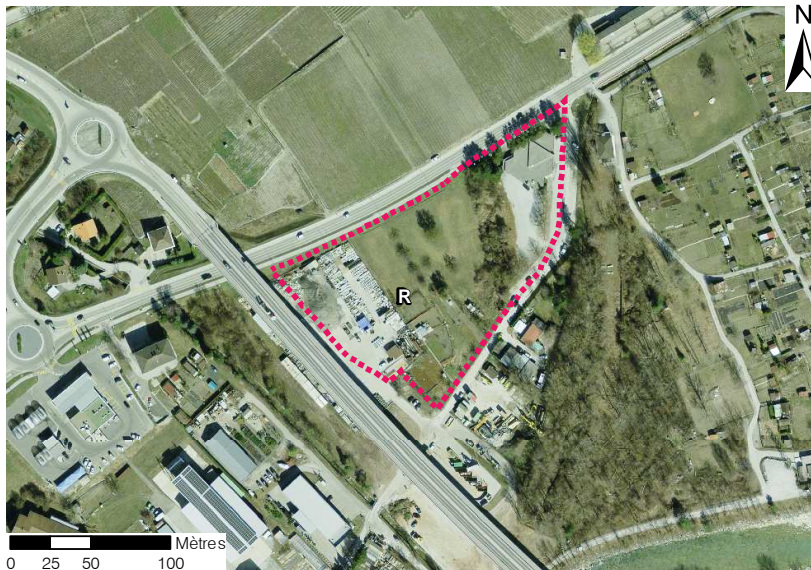
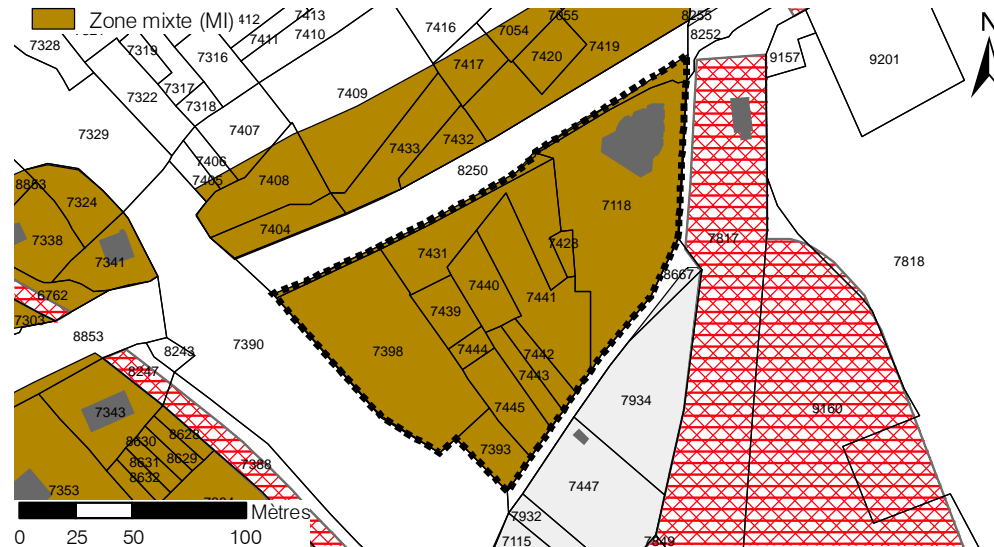
R

LES BERNUNES
SUD

1.52
ha

PROPRIÉTÉ: Privés

PLANIFICATION: -



CRITÈRES

TECHNIQUES

- Dangers naturels élevés*
- Zone de protection des eaux souterraines*
- Equipement lacunaire*
- Partiellement raccordé au réseau routier*
- Zone non desservie par les TP*
- Pas de micro-centralité à proximité
- Proximité avec une zone de protection de la nature ou du paysage

* pénalisant

SUBSIDIAIRES

- Morphologie du parcellaire

OPTIONS DE DEVELOPPEMENT

- Gestion des grandes réserves, densification qualitative
- Patrimoine naturel (Proximité du PNR)

APPRÉCIATION

Une grande partie de ce périmètre affectée en zone mixte est située en zone de danger élevé du Rhône. Il est concerné par une zone de protection des sources. Il jouxte également le Parc Naturel Régional Pfyn-Finges. Il mérite d'être déclaré zone réservée.