

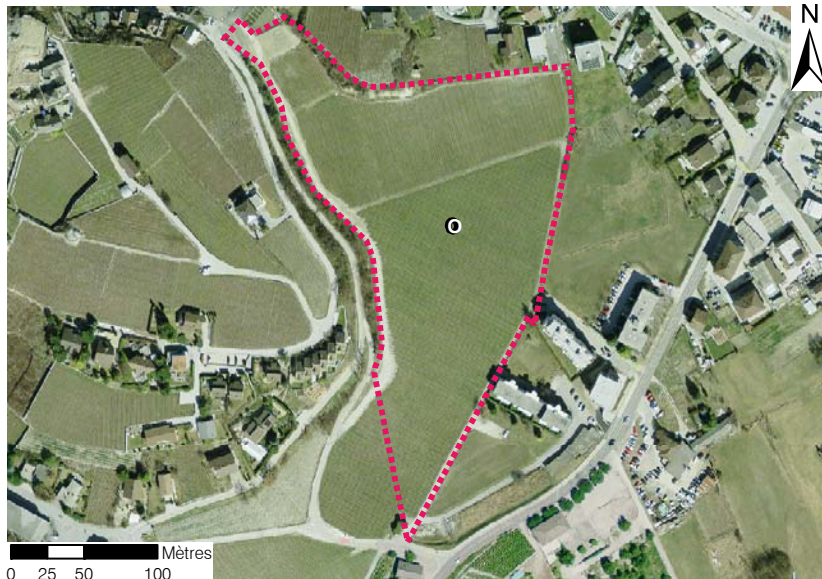
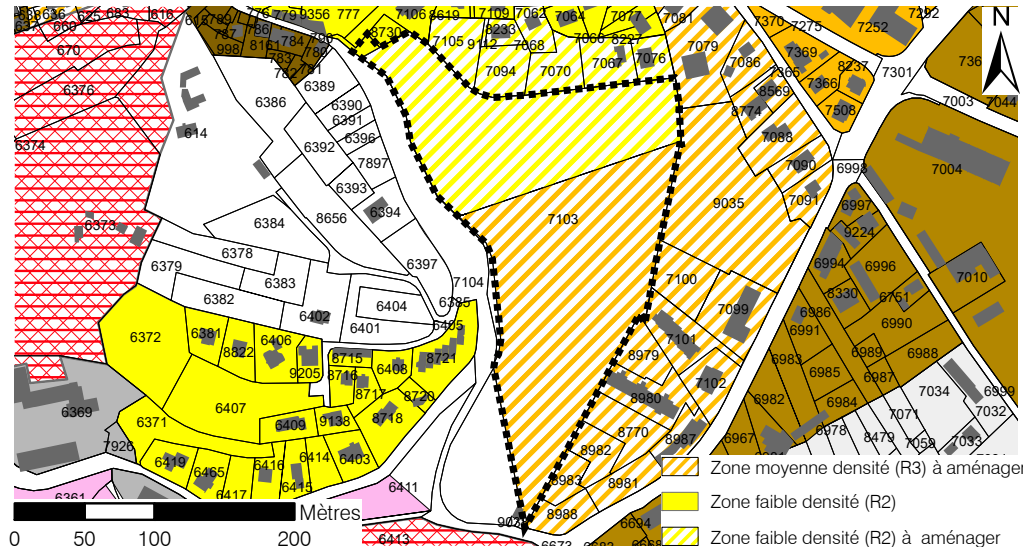
Périmètre



PLANIFICATION: Zone à aménager selon cahier des charges n°39  
Intention de PAD en 2014

COMBETTE-  
CHÉTROZ

3.50  
ha



## CRITÈRES

### TECHNIQUES

- Equipement lacunaire\*
- Raccordement au réseau routier lacunaire\*
- Périmètre ISOS\*
- Pas de micro-centralité à proximité

### SUBSIDIAIRES

- Zone d'habitat individuel prépondérant

### OPTIONS DE DEVELOPPEMENT

- Gestion des grandes réserves et densification
- Rééquilibrage habitat individuel/collectif
- Patrimoine bâti / paysage
- Attractivité pour familles
- Mixité fonctionnelle et sociale
- Préservation et interconnexion des vides verts

\* pénalisant

## APPRÉCIATION

Ce périmètre de 3,5 ha constitue une grande réserve de zone à bâtir non-construite. Il est classé à l'ISOS, partiellement équipé, et mal raccordé au réseau routier. Il mérite d'être déclaré zone réservée.

Un réflexion tenant compte de son statut ISOS, ainsi que de la mise en réseau des espaces verts devrait être effectuée pour orienter son développement.