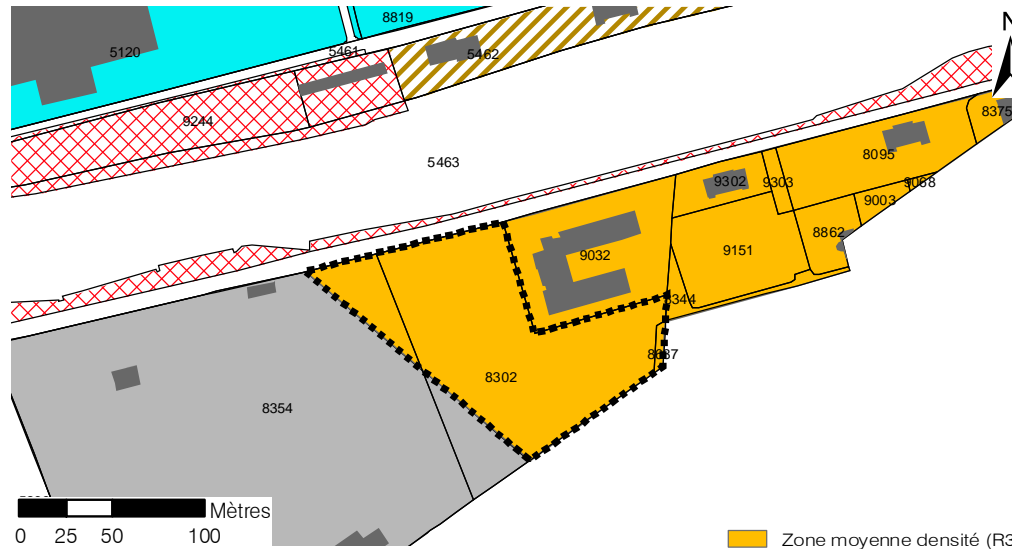


Périmètre  
W

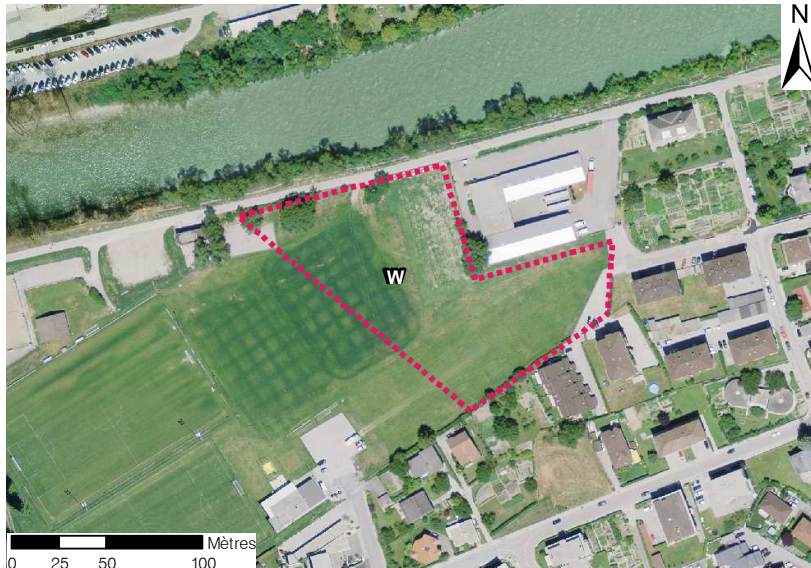
PROPRIÉTÉ: Commune de Chippis  
PLANIFICATION: -

CHIPPIS

1.07  
ha



Zone moyenne densité (R3)



# CRITÈRES

## TECHNIQUES

- Dangers naturels élevés\*
- Equipement lacunaire\*
- Partiellement raccordé au réseau routier\*
- Zone non desservie par les TP\*
- Proximité avec une zone de protection de la nature ou du paysage

## SUBSIDIAIRES

### OPTIONS DE DEVELOPPEMENT

- Densification qualitative
- Mixité fonctionnelle et sociale
- Interconnexion entre espaces verts

\* pénalisant

# APPRÉCIATION

Cette réserve périphérique se situe au sud du Rhône, entre une ZCIP (terrain de foot) et un bâtiment artisanal. Il est contigu à la zone à bâtir de Chippis. Il mérite d'être déclaré zone réservée.