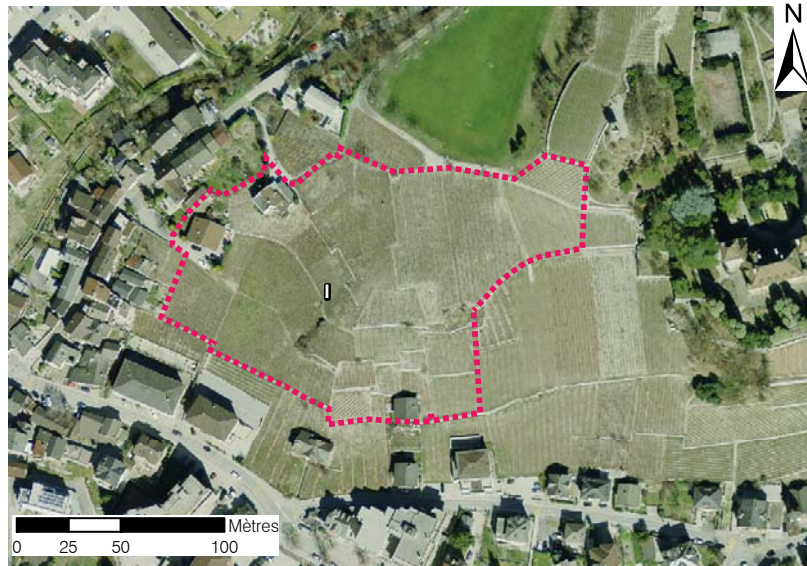
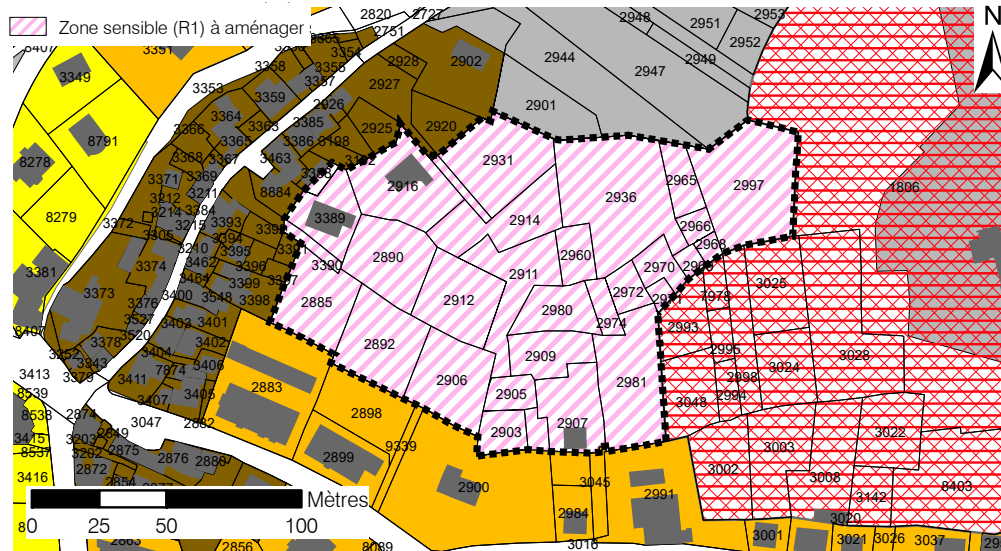


Périmètre

PLANIFICATION: Zone à aménager selon cahier des charges n°25
PAD validé en 2010
Autorisations de construire en procédure d'approbation

CHAMPÉTROZ

1.67
ha



CRITÈRES

TECHNIQUES

- Dangers naturels résiduels
- Equipement lacunaire*
- Partiellement raccordé au réseau routier*
- Zone sensible*
- Périmètre ISOS*
- Proximité avec une zone de protection de la nature ou du paysage

SUBSIDIAIRES

- Morphologie du parcellaire
- Fortes pentes

OPTIONS DE DEVELOPPEMENT

- Gestion des grandes réserves, densification qualitative
- Patrimoine bâti / paysage
- Préservation des vides verts

*pénalisant

APPRECIATION

Ce périmètre, jouxtant le château Mercier, classé ISOS, à l'équipement lacunaire, à la topographie difficile et au parcellaire morcelé mérite d'être déclaré zone réservée.