

PLAN DES ZONES RÉSERVÉES
SELON ART. 27 LAT ET 19 LCAT

SIERRE NORD

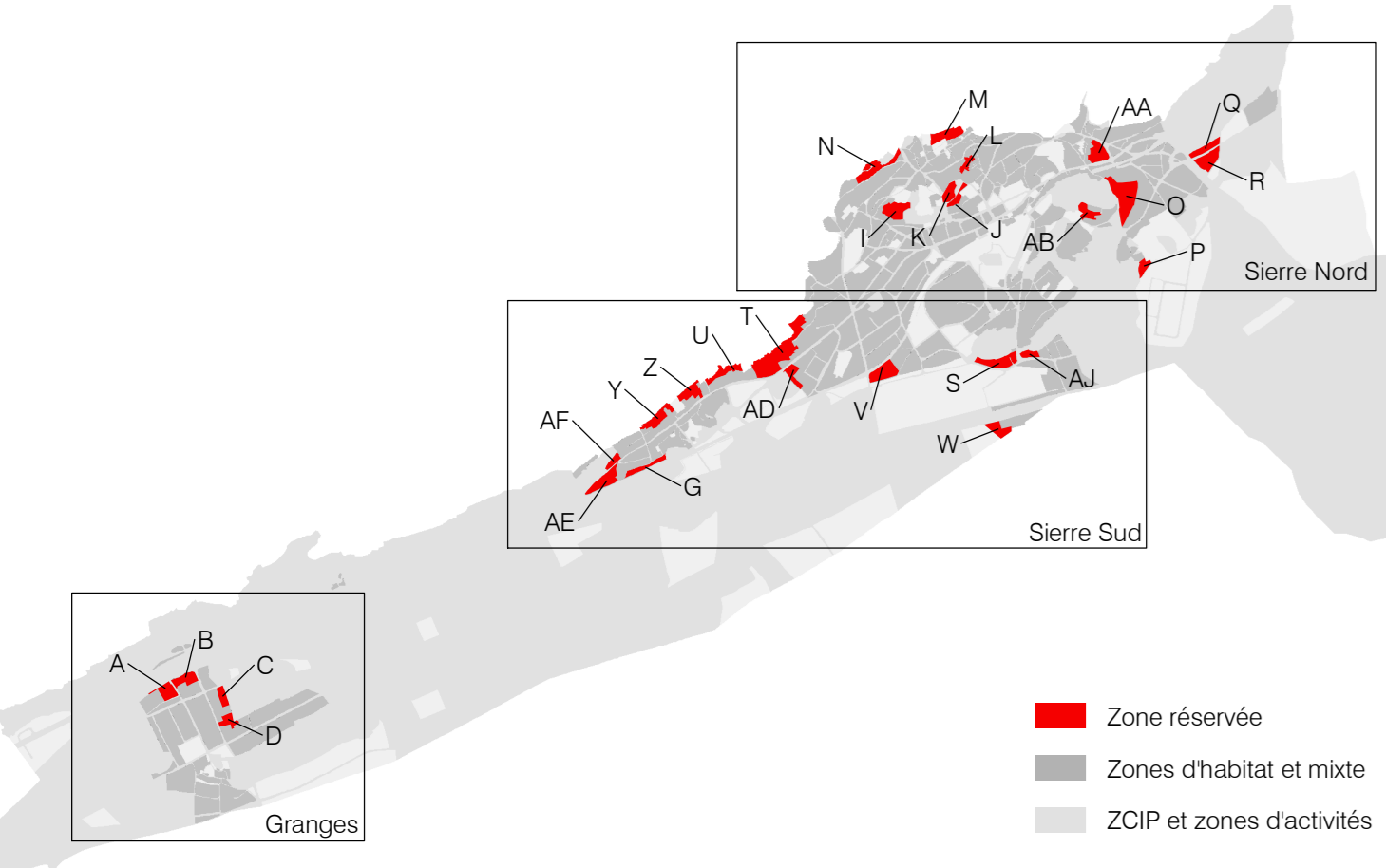
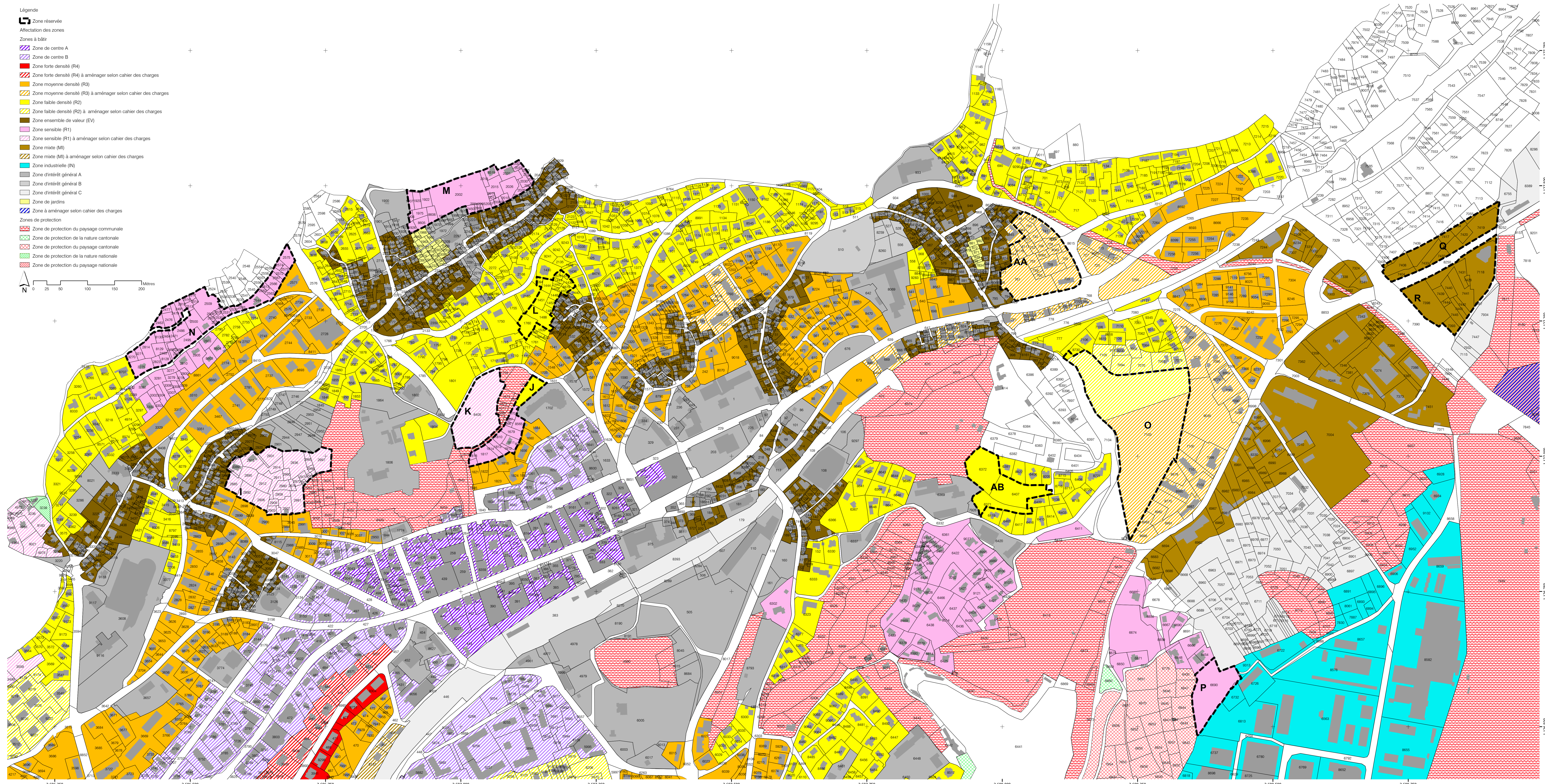
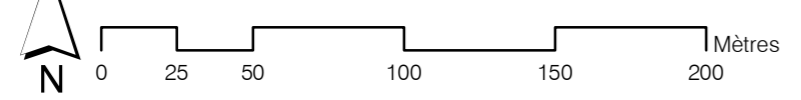
ECHELLE 1 : 10'000

Sion, le 18 mai 2018

AZUR Roux & Rudaz sàrl | rue du Socx 16B | 1950 Sion
+41.27.323.02.06 | info@azur-sarl.ch | www.azur-sarl.ch

Décision du Conseil Municipal, en date du :
le Président le Secrétaire

- Légende
- Zone réservée
 - Affectation des zones
 - Zones à bâtir
 - Zone de centre A
 - Zone de centre B
 - Zone forte densité (R4)
 - Zone forte densité (R4) à aménager selon cahier des charges
 - Zone moyenne densité (R3)
 - Zone moyenne densité (R3) à aménager selon cahier des charges
 - Zone faible densité (R2)
 - Zone faible densité (R2) à aménager selon cahier des charges
 - Zone ensemble de valeur (EV)
 - Zone sensible (R1)
 - Zone sensible (R1) à aménager selon cahier des charges
 - Zone mixte (MI)
 - Zone mixte (MI) à aménager selon cahier des charges
 - Zone industrielle (IN)
 - Zones d'intérêt général A
 - Zones d'intérêt général B
 - Zones d'intérêt général C
 - Zone de jardins
 - Zones de protection
 - Zone de protection du paysage communale
 - Zone de protection de la nature cantonale
 - Zone de protection du paysage cantonale
 - Zone de protection de la nature nationale
 - Zone de protection du paysage nationale



- Zone réservée
- Zones d'habitat et mixte
- ZCIP et zones d'activités