

# Les îlots de chaleur et de fraîcheur cartographiés

**SIERRE** La ville de Sierre a identifié les secteurs les plus chauds et les plus frais de son territoire à l'aide de données satellitaires. Des mesures concrètes en découleront sur le terrain.

Lorsqu'on parle de chaleur urbaine, tout est souvent question de ressenti. D'émotion. En été, vous trouverez qu'il fait trop chaud sur votre balcon, alors que votre conjoint s'y sentira parfaitement à l'aise. Dans le cadre de la révision de son plan d'affectation de zones, la ville de Sierre souhaite aller au-delà de l'émotionnel et disposer d'outils de diagnostic objectifs pour appréhender la question des îlots de chaleur urbains. Pour cela, elle a notamment fait appel aux satellites qui gravitent au-dessus de nos têtes, et généré début 2022 une cartographie des secteurs les plus chauds, mais aussi les plus frais, de son territoire.

«Grâce à l'outil Google Earth Engine, ainsi qu'à une méthode de calcul disponible en ligne et développée par la scientifique portugaise Sofia Ermida, nous pouvons accéder aux valeurs des températures émises par le sol sous la forme de rayonne-

ments infrarouges», annonce Etienne Moulin, délégué à l'énergie de la ville de Sierre.

## Corrélation entre nature du sol et température

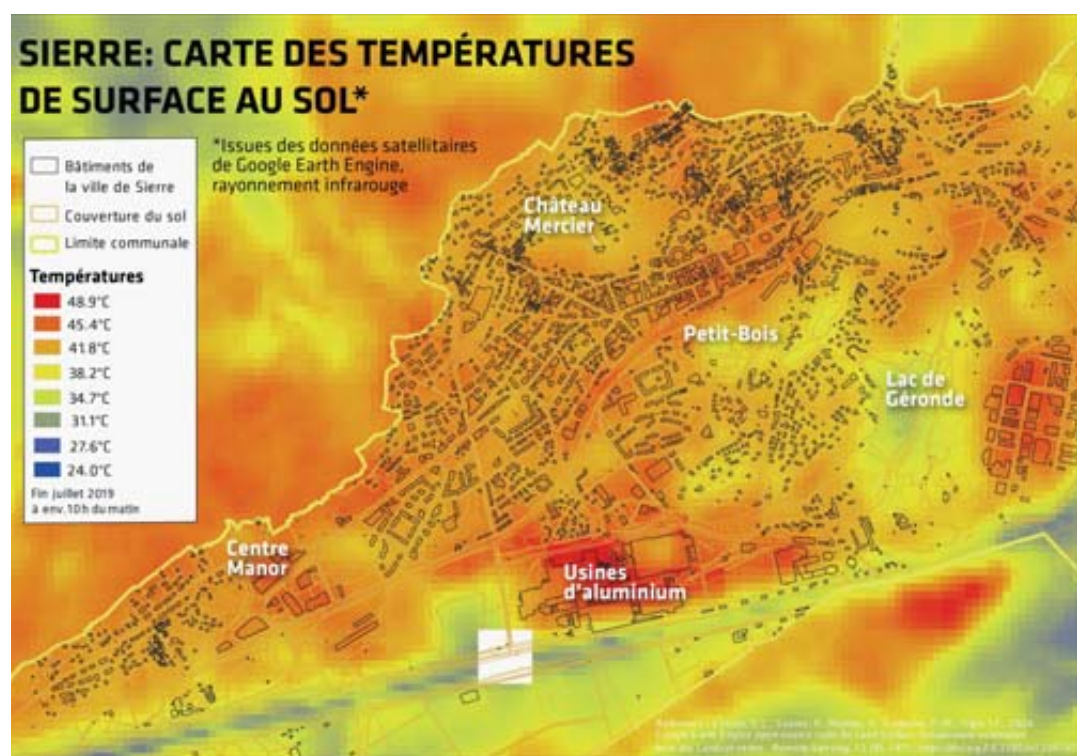
Les données visibles à l'image ont été enregistrées un matin de juillet 2019, vers 10 heures. On y voit que les secteurs très minéralisés – îles Falcon, sites des usines d'aluminium, zone commerciale de Rossfeld, etc. – enregistrent les températures au sol les plus élevées.

A l'inverse, le Petit-Bois, la colline du château Mercier et le lac de Géronde sont plus frais... On pouvait s'y attendre, non? «Bien sûr. Mais l'avantage de cette carte, c'est qu'elle permet d'établir une corrélation précise entre la nature du sol et sa température effective», détaille Etienne Moulin. «Elle permet aussi de mieux apprécier le rayon d'action des zones naturelles de verdure ou d'eau, telles que le lac de Géronde et ses

abords ou le Rhône, dont la diffusion de fraîcheur s'étend au-delà de leur strict périmètre.» Selon le délégué à l'énergie, le fait que la température maximale enregistrée au sol soit de 48,9 °C n'est pas anormal. «Il suffit de poser la main sur du bitume en plein été pour s'en rendre compte. Ces températures doivent donc être distinguées de celles de l'air, même si les premières influencent les secondes.» Il précise que la sensation de chaleur résulte à la fois de la chaleur rayonnée par les éléments qui nous entourent, mais aussi de celle de l'air, de l'humidité et du vent.

## Végétaliser pour réduire la chaleur

Forte de cet outil, la municipalité pourra prendre des mesures ciblées pour réduire ses îlots de chaleur, pérenniser les zones de fraîcheur et ainsi lutter contre le réchauffement climatique. Parmi les moyens à disposition,



Marc-André Berclaz évoque la création de points d'eau en ville et la végétalisation d'espaces publics, à l'image de l'avenue de la Gare, aujourd'hui en plein réaménagement.

«Nous pourrions aussi végétaliser certains lieux où vivent des populations à risque. Je pense notamment aux abords des EMS ou aux cours d'écoles», explique le conseiller municipal chargé de l'énergie et du développement durable. «Ces possibilités d'aménagements en sont au stade des réflexions. El-

les seront prises en compte dans la préparation de notre nouveau plan de zones.»

## Affiner les analyses

Selon Laurence Salamin, architecte de la ville de Sierre, cette carte constitue une première étape vers une compréhension encore plus fine du climat de la Cité du Soleil. D'autres données satellitaires devraient également être analysées, telles que le chemin que suivent les courants thermiques dans la commune.

«Mises ensemble, et ajoutées à une étude sur la température de l'air réalisée en 2020, ces informations permettraient de définir, par exemple, l'orientation la plus optimale de nouveaux immeubles dans un quartier.» Cela fonctionnera aussi pour les constructions existantes. «La couleur d'une façade ou le revêtement d'un toit jouent un grand rôle dans la diffusion de la chaleur. Les données satellitaires permettront de prendre les mesures de rénovation les plus efficaces.» **FLORENT BAGNOUD**

PUBLICITÉ

## RENAULT KANGOO VAN

entrez par la grande porte

international van  
of the year 2022



dès  
**fr. 245.-** /mois

leasing business plus: contrat d'entretien large et extension de garantie incl.

**Open Sesame by Renault™**  
l'ouverture latérale la plus large du marché: 1,45 m  
disponible aussi avec boîte automatique EDC

offres réservées uniquement aux clients professionnels (flottes hors accord cadre ou accord volume) en suisse dans le réseau Renault participant en cas de signature du contrat entre le 07.04.2022 et le 30.04.2022. leasing business plus: taux annuel effectif 3,4 %, durée 60 mois, 15 000 km/an, entretien inclus, hors assurance casco complète obligatoire. le contrat d'entretien large comprend toutes les prestations de l'extension de garantie et couvre en outre toutes les opérations prévues dans le plan d'entretien Renault, les liquides et les pièces d'usure hors pneus (option), exemple: Renault kangoo van access 1,3 tce 100, 7,6 l/100 km, 172 g co<sub>2</sub>/km, prix catalogue fr. 20 300.-, moins 17 % de remise flottes fr. 3 450.- = fr. 16 850.-, acompte fr. 0.-, valeur résiduelle fr. 7 076.-, mensualité fr. 245.-, financement par rci finance sa. exclusion: les véhicules d'importation directe. tous les prix mentionnés ne comprennent pas la tva. sous réserve de modification des prix.

Renault recommande Castrol

