



Construire ensemble l'avenir de notre commune

À travers huit grands défis et trois axes transversaux, la Ville se donne une feuille de route ambitieuse pour un développement harmonieux, durable et solidaire.

Ces priorités traduisent la volonté d'agir concrètement pour dynamiser l'économie, renforcer le lien social et intergénérationnel, préserver notre environnement et moderniser nos infrastructures. Le tout en restant à l'écoute de la population et attentive aux équilibres financiers.



attractive

Une ville dynamique et attractive

Nous faisons de Sierre une ville dynamique au rayonnement régional indéniable.

agréable

Une communauté solidaire et épanouie

Nous favorisons un cadre de vie propice à l'épanouissement de notre population pour faire de Sierre une ville attrayante et économiquement innovante où il fait bon vivre.

durable

Un territoire durable et résilient

Nous renforçons l'utilisation efficace de l'énergie, privilégions les énergies renouvelables et développons une mobilité douce, respectueuse de l'environnement.

Informations pratiques
www.sierre.ch/legislature
+41 (0) 27 452 01 11
ville@sierre.ch



Programme de législature

— 2025 — 2028

Les Défis



LES DÉFIS TRANSVERSAUX

Être à l'écoute, informer, communiquer

- Renforcer la communication de proximité avec des outils modernes, accessibles et attractifs
- Déployer un plan de communication de crise efficace intégrant des outils numériques et des formats imprimés pour toucher l'ensemble de la population

Assurer les équilibres financiers

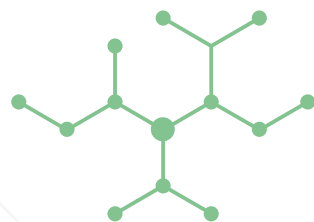
- Analyser et suivre les prestations communales avec des outils de contrôle performants
- Faire du plan d'investissement multiannuel (PIM) un levier stratégique, en coordination avec les partenaires de la Ville

Accompagner l'administration pour anticiper ses défis

- Anticiper les enjeux de renouvellement des effectifs, en particulier les départs à la retraite, par une politique RH ambitieuse axée sur le développement des compétences
- Faire évoluer l'administration vers une organisation plus horizontale et collaborative, appuyée par une gestion agile, afin de renforcer son efficacité et sa réactivité
- Accélérer la transformation numérique de l'administration en modernisant les processus internes et en optimisant la gestion et la communication par la digitalisation

1. Un développement économique innovant

Faire de Sierre une ville dynamique fondée sur l'économie locale, l'innovation et la convivialité



Dynamiser le centre-ville

par des aménagements urbains harmonisés et accueillant une mobilité douce et conviviale dans une vision commune entre la Ville, les commerçants et les acteurs économiques

Développer le pôle innovation

en soutenant l'extension du Swiss Digital Center

Affirmer le rôle de la Ville comme partenaire actif du tissu économique

en renforçant les liens par un accompagnement de proximité, agile et engagé

Valoriser les zones d'activité économique et commerciale

en développant une collaboration plus étroite et efficace avec les associations économiques

2. Le sport et la culture comme vecteurs de cohésion sociale

Faire de Sierre une ville où la culture, le sport et la participation citoyenne entraînent une forte cohésion sociale et un meilleur vivre-ensemble



Promouvoir une culture vivante, plurielle, ouverte et formatrice

en valorisant les pôles culturels forts, tels que l'EDHEA – l'école d'art, les Caves de Courten, le secteur du Théâtre Les Halles

Contribuer à faire du Château Mercier un lieu culturel d'importance

en soutenant la volonté du Canton à cet égard

Encourager la pratique sportive et le bien-être

en développant le label « Commune en Santé » par la mise en place d'actions concrètes, visibles et valorisées auprès de la population

Renforcer la coordination sociale

en soutenant l'ASLEC dans son rôle de lien entre partenaires sociaux

Mettre en lumière les actions et les initiatives citoyennes et institutionnelles

4. Une politique intergénérationnelle proactive

Renforcer les liens entre les générations et soutenir les seniors par des actions concrètes et inclusives



Elaborer et mettre en œuvre un catalogue de mesures

adaptées aux besoins des 60+

Favoriser le bénévolat intergénérationnel

en mettant en connexion associations, clubs et habitants autour des savoir-faire

Mettre en place des mesures de protection de la population face aux vagues de chaleur

avec un plan canicule et des réseaux solidaires

Renforcer les liens entre les générations

à travers la mise en réseau des associations et des clubs avec la population

5. Un avenir fondé sur l'éducation et la formation

Faire de Sierre une ville qui garantit à chaque jeune un parcours éducatif et formatif de qualité, ancré dans la réalité locale et ouvert sur le monde

Actualiser le plan directeur des écoles

en intégrant les besoins futurs, l'évolution urbaine et la planification des rénovations à moyen et long terme du patrimoine scolaire

Renforcer les mesures d'aide et de valorisation de l'apprentissage

en renforçant les partenariats avec les entreprises

Agir pour la jeunesse

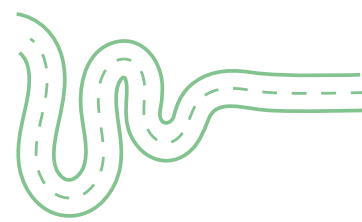
avec des projets sportifs et culturels coordonnés en incluant les différents partenaires (école, prévention et terrain)

Renforcer le dialogue et la co-construction avec les acteurs scolaires

en faisant de la nouvelle commission scolaire élargie un relai direct des préoccupations du terrain

3. Un territoire engagé, une mobilité repensée

Faire de Sierre un territoire attractif en aménageant la ville de manière harmonieuse, accessible et tournée vers les mobilités durables



Obtenir l'homologation du plan d'affectation des zones

par un suivi opérationnel régulier du dossier auprès du Canton

Intégrer les valeurs patrimoniales, paysagères et naturelles

dans l'élaboration des projets d'aménagement

Construire le pont de Beaulieu et réaménager le centre-ville

Renforcer l'attractivité et la convivialité du centre-ville

en le désengorgeant par des solutions de contournement concertées avec les Communes voisines

Développer une politique de mobilité douce quotidienne

à travers un réseau structuré et sécurisé

Préparer l'avenir

avec les études du plan d'agglomération de 5e génération de la Confédération

6. Un territoire résilient face aux changements climatiques

Faire de Sierre un lieu où protection de la population et de l'environnement constituent une priorité



Positionner Sierre comme un pôle de formation tertiaire

reconnu, innovant et axé sur la collaboration

Poursuivre le développement des écoles bilingues et germanophones

positionner la Ville en tant que référence en matière d'enseignement bilingue à tous les niveaux de la scolarité

Sécuriser durablement les cours d'eau latéraux de la Ville

pour mieux prévenir les risques naturels, tout en appuyant activement l'avancement du projet de 3^e correction du Rhône

Lutter contre les îlots de chaleur

en végétalisant et en créant des points d'eau rafraîchissants

Renaturer le milieu bâti

pour rafraîchir la ville et favoriser la biodiversité

Renforcer la coordination des interventions

entre les différents services de sécurité à l'échelle régionale

7. Une politique énergétique ambitieuse

Faire de Sierre une ville à la politique énergétique ambitieuse, en garantissant un approvisionnement sûr et respectueux de l'environnement

Accélérer la transition énergétique

grâce au déploiement du chauffage à distance alimenté par des sources d'énergie renouvelable

Diversifier et sécuriser l'approvisionnement en eau potable

avec la construction d'une nouvelle station de pompage et en optimisant les ressources hydriques

Élaborer une stratégie d'investissement énergétique

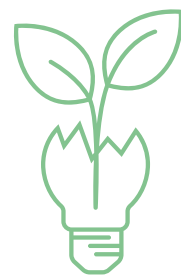
en anticipant les échéances des concessions hydroélectriques

Moderniser l'éclairage et les infrastructures publiques

pour augmenter l'efficacité énergétique

Mettre l'expertise communale au service des habitants

pour les accompagner dans leur transition énergétique



8. Des infrastructures communales modernes

Faire de Sierre une ville aux équipements publics adaptés aux besoins de demain

Accompagner la réalisation d'une nouvelle patinoire et d'un écoquartier à Condémines

Finaliser le projet de centre scolaire du pôle ouest de la ville

Accompagner le projet de réaffectation du bâtiment d'Itagne

Terminer les chantiers du site du centre scolaire de Borzuat (Grande Barre et UAPE)

